

## 2019학년도 영중중학교 서·논술 혼합형 수행 평가

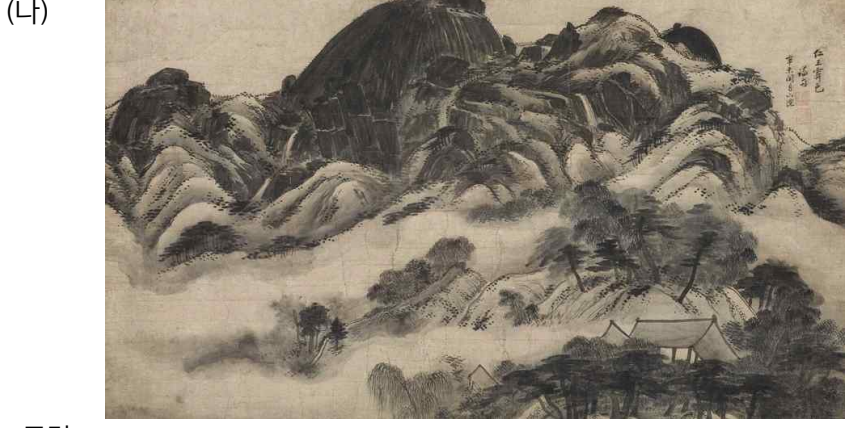
시행 (        )년 (    )월 (    )일	문제 유형	학년	반	번호	성명
	A / B				

- 답안을 작성할 때에는 반드시 검정색 펜으로 작성하시오.
- 수정 시 반드시 두 줄 긋고 작성하시오.
- 답안지는 원고지 작성법과 상관없이 작성하시오.
- 답안지 맨 윗칸에 선택한 문제 유형을 기재하시오.(한국미술사 → A / 서양미술사 → B)

**<A. 한국미술사 문제> 1. 적절한 개념끼리 선 잇기를 하여 답안지에 기호를 기재하시오.(2점)**

<p>ㄱ. 관념산수 ○</p> <p>ㄴ. 진경산수 ○</p>	○	<p>(가)'산수'란 그 자체로 현실 너머의 이상이며 초월이었다. 그곳은 생각으로 빛은 '이상한 나라'였다. 그 속에는 가장 멋진 산수풍경이 펼쳐지고 훌륭한 사람들이 등장한다. 이러한 산수의 이상은, 사람들이 꿈꾼 다양한 이상향을 반영할 수 있었다.</p>
<p>○</p>	○	<p>(나)우리나라 산천을 그림의 소재로 삼아 독자적인 양식으로 화면에 전개시킨 빛나는 문화유산으로 조선회화의 어엿함과 긍지를 드러낸 화풍이다. 이 화풍의 성립은 '조선의 화성(畫聖)'으로 불리운 겸재에 의해서 이루어졌다.</p>

**2. 아래 도판을 참고하여 조건에 알맞게 논술문을 작성하시오.**



**<조건>**

1. (가)와(나) 각각의 작품을 진경산수와 관념산수로 분류하고, 그 이유를 서술하시오.(3점)
2. 각 작품의 제작배경 및 특징을 각각 서술하시오(5점)(제작배경:2점, 특징:3점)
3. 각 작품이 등장하게 된 사상적 배경을 각각 서술하시오.(예\_ 사상적 배경 : 불교)(5점)
4. 관념산수, 진경산수 중 더 가치 있다고 생각하는 산수화풍을 고르고 그 이유를 타당하게 작성하시오.(10점)

- 700자 내외로 작성하시오.
- 주장과 주장을 뒷받침하는 근거를 타당성을 고려하여 적고(첫째, ~이다. 왜냐하면, ~ 때문이다.) 개괄식(첫째는-, 둘째는-)으로 서술할 것.
- 2번 및 3번은 (가)는 - 인데 반하여 (나)는 -다. 등으로 비교서술 하시오.

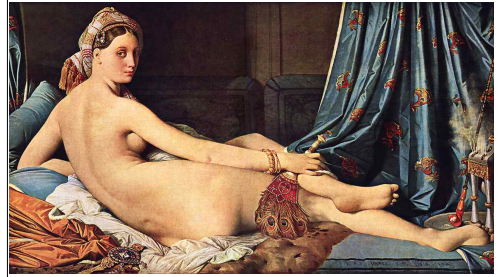
<서양미술사 문제>1. <보기>의 작품은 두 가지 그룹으로 나눌 수 있다. 답안지에 알파벳을 기재하시오.(6점)

〈 보 기 〉

A



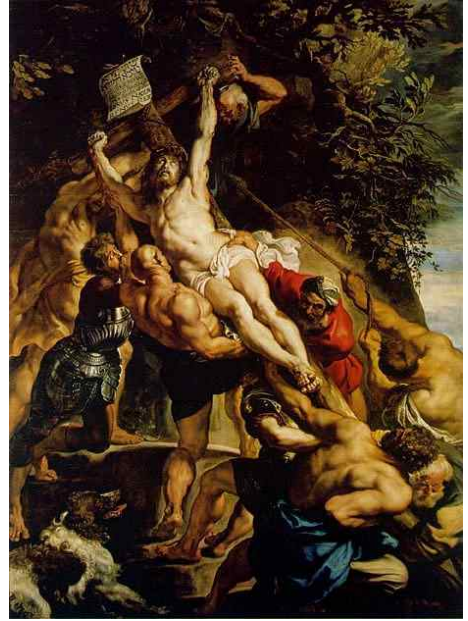
B



C



D



E



바로크

신고전주의

2. 다음 도판을 참고하여 조건에 맞게 논술문을 작성하시오. (19점)



<조건>

1. 두 작품이 제작된 사조의 사회적 배경을 각각 서술하시오. (4점)
2. 두 작품의 사조별 표현 특징을 서술하시오. (바로크, 신고전주의)(4점)
3. 바로크, 신고전주의 중 더 가치 있다고 생각하는 것을 고르고 그 이유를 타당하게 작성하시오(11점)

◦ 700자 내외로 작성하시오.

◦ 1번 문제의 답안은 (가)는 누구를 위한 미술인가에 대하여 (나)는 프랑스에서 일어난 역사적 사건을 중심으로 서술하시오.

◦ 2번 문제 답안의 경우에는 색체가 (가)는 - 인데 반하여 (나)는 -다. 등으로 비교서술 하시오. 조형요소와 원리를 활용하여 각 작품의 표현특징을 설명하시오.

조형요소 - 점, 선, 면, 형태, 색, 명암, 질감

조형원리 - 대비, 균형, 반복, 점증, 통일, 강조, 비례, 리듬

◦ 3번 답안은 주장과 주장을 뒷받침하는 근거를 타당성을 고려하여 적고(첫째, ~이다. 왜냐하면, ~ 때문이다.) 개괄식(첫째는-, 둘째는-)으로 서술할 것.